

REDISPAN



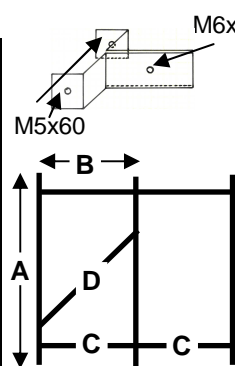
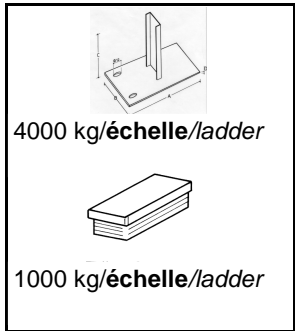
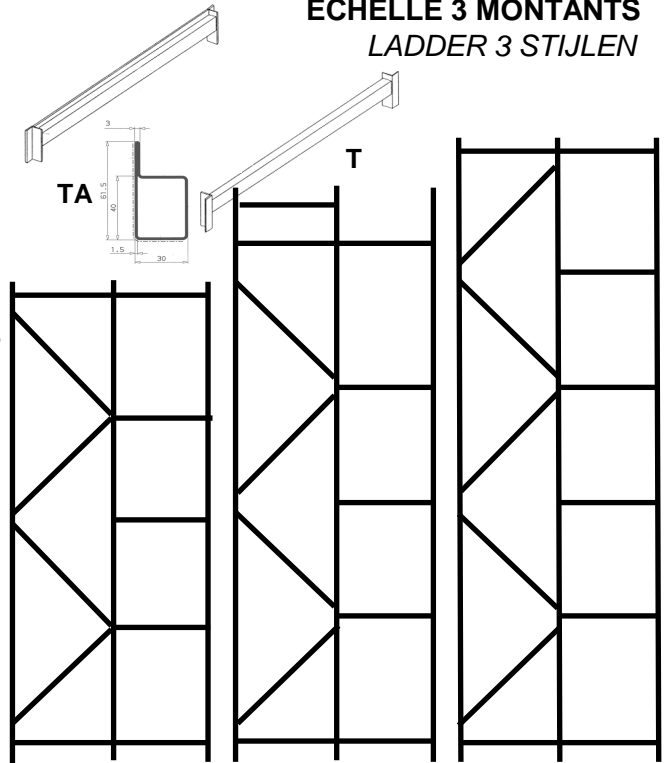
++/32/(0)3/830 22 88
++/32/(0)71/20 69 20



Redirack

Chaque échelle est composée de 3 montants réversibles et un nombre de traverses (C) et diagonales (D). Assemblez comme indiqué. Mettez les pieds (plastique, plastique réglable ou métallique) après avoir assemblé l'échelle. Le pied métallique est simplement glissé dans le montant. Des montants doublés ne nécessitent qu'un pied métallique. Le 3^{ème} montant est relié à la 1^{ère} échelle avec uniquement des traverses (positionnement : voir plan). Celles-ci sont attachées avec un M6x15 à l'attache traverse qui elle est attachée au montant avec un M5x60. Montez les longerons et bloquez les avec 2 goupilles de sécurité. Distance maximale entre 2 niveaux : 1500 mm. Un niveau est composé de 3 longerons T ou 2 longerons TA avec 1 longeron T au milieu.

Elke ladder is samengesteld uit 3 omkeerbare stijlen en een aantal horizontale (C) & diagonale (D) schorringen. Monteer zoals aangeduid. Monteer de voet (plastiek, regelbaar of staal) na montage van de ladder. De stalen voet wordt gewoon in de stijl gegleden. Dubbele stijlen hebben slechts 1 stalen voet. De 3e stijl wordt verbonden met de 1e ladder uitsluitend met horizontale schorringen (positionering : zie plan). Deze worden bevestigd met één M6x15 aan de schoringklem. De schoringklem wordt bevestigd aan de stijl dmv een M5x60. Monteer de liggers met een hamer en blokkeer d.m.v. 2 veiligheidsstiften. Max. afstand tussen 2 niveau's : 1500 mm. Eén niveau is samengesteld uit 3 T liggers of 2 TA liggers met in het midden een T ligger.



B (mm) ↓	A (mm) ⇌		725 ⇌ 1000		1500		1750		2000		2250		2500		3000		3250	
	(mm)	(mm)	C	D	C	D	C	D	C	D	C	D	C	D	C	D	C	D
400	C 353	D 623	4	1	5	2	6	2	6	3	7	3	7	4	8	4	8	5
500	C 453	D 684	4	1	5	2	6	2	6	3	7	3	7	4	8	4	8	5
600	C 553	D 752	4	1	5	2	6	2	6	3	7	3	7	4	8	4	8	5
800	C 753	D 908	4	1	5	2	6	2	6	3	7	3	7	4	8	4	8	5
1000	C 953	D 1079	4	1	5	2	6	2	6	3	7	3	7	4	8	4	8	5
M5x60			2		3		3		4		4		5		5		6	
M6x10(15)			8 (2)		11 (3)		13 (3)		14 (4)		16 (4)		17 (5)		19 (5)		20 (6)	

M6x10 : utilisez la perforation 6,2 mm / gebruik de 6,2 mm perforatie

M6x10 peut être remplacé par des rivets 4,8x12 en utilisant la perforation 4,9 mm/ M6x10 kan vervangen worden door klinknagel 4,8x12 in de 4,9 mm perforatie

mir02c/12-15